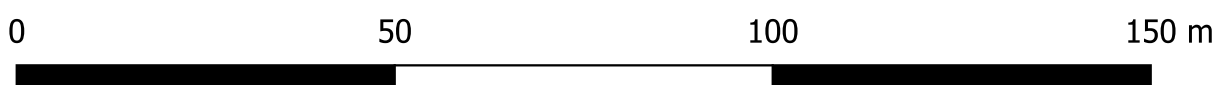




MIEJSCOWY PLAN ZAGOSPODAROWANIA PRZESTRZENNEGO CZĘŚCI WSI BOGUSZE OBRĘB PROSTKI
NA TERENIE GMINY PROSTKI.
P R O J E K T

Arkusz 3

SKALA 1:1000



Załącznik Nr 1
do Uchwały Nr.....
Rady Gminy Prostki
z dnia.....

LEGENDA RYSUNKU PLANU:

GRANICE I LINIE ROZGRANICZAJĄCE:

- GRANICA TERENU OBJĘTEGO PLANEM
- LINIE ROZGRANICZAJĄCE TERENY O RÓŻNYM PRZEZNACZENIU LUB RÓŻNYCH ZASADACH ZAGOSPODAROWANIA
- NIEPRZEKRACZALNE LINIE ZABUDOWY

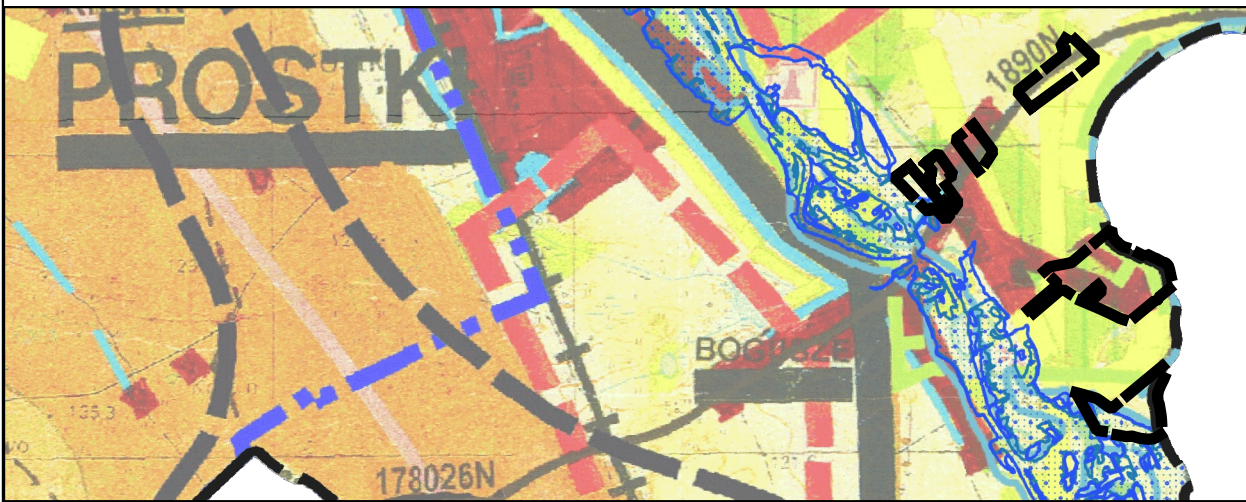
PRZEZNACZENIE TERENÓW:

- MN TERENY ZABUDOWY MIESZKANIOWEJ JEDNORODZINNEJ
- MN-U TERENY ZABUDOWY MIESZKANIOWEJ JEDNORODZINNEJ LUB USŁUG
- ML TERENY ZABUDOWY LETNISKOWEJ LUB REKREACJI INDYWIDUALNEJ
- ML-UT TERENY ZABUDOWY LETNISKOWEJ LUB REKREACJI INDYWIDUALNEJ LUB USŁUG TURYSTYKI
- UT TEREN USŁUG TURYSTYKI
- KD TEREN KOMUNIKACJI DROGOWEJ PUBLICZNEJ
- KR TEREN KOMUNIKACJI DROGOWEJ WEWNĘTRZNEJ
- KPP TEREN KOMUNIKACJI PIESZEJ
- RN TEREN ROLNICTWA Z ZAKAZEM ZABUDOWY
- RZ TEREN ZABUDOWY ZWIĄZANEJ Z ROLNICTWEM
- L TERENY LASU
- Z TERENY ZIELENI

POZOSTAŁE OZNACZENIA:

- OBSZARY SZCZEGÓLNEGO ZAGROŻENIA POWODZIĄ, NA KTÓRYCH PRAWDOPODOBIENSTWO WYSTĄPIENIA POWODZI JEST WYSOKIE I WYNOSI RAZ NA 10 LAT (Q10%)
- OBSZARY SZCZEGÓLNEGO ZAGROŻENIA POWODZIĄ, NA KTÓRYCH PRAWDOPODOBIENSTWO WYSTĄPIENIA POWODZI JEST ŚREDNIE I WYNOSI RAZ NA 100 LAT (Q1%)
- STREFA OCHRONNA OD ISTNIEJĄCEJ NAPOWIETRZNEJ LINII ELEKTROENERGETYCZNEJ SN

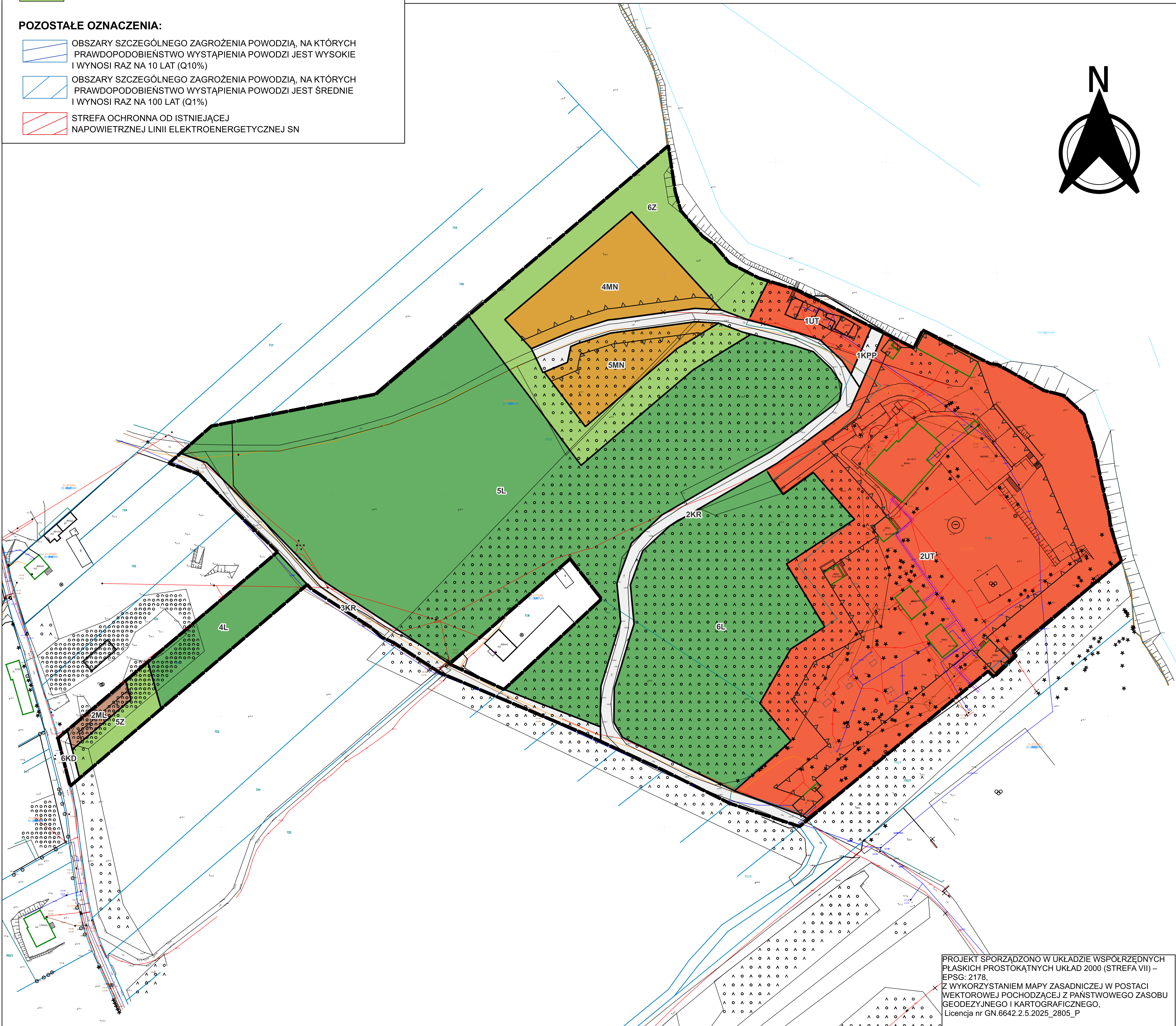
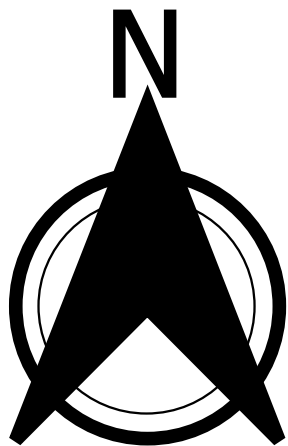
WYRYS ZE STUDIUM UWARUNKOWAŃ I KIERUNKÓW ZAGOSPODAROWANIA PRZESTRZENNEGO GMINY PROSTKI



GRANICE TERENU OBJĘTEGO PLANEM

LEGENDA:

- Tereny o preferowanej funkcji rolniczej
- Tereny wielofunkcyjnego rozwoju wsi
- Lasy gospodarcze
- TURYSTYKA
- Obszary główne
- KOMUNIKACJA
- Drogi krajowe
- Drogi wojewódzkie
- Drogi powiatowe i gminne
- Projektowane drogi, obejścia komunikacyjne
- Mosty, przebiegi lub nowe węzły skrzyżowania



PROJEKT SPORZĄDZONO W UKŁADZIE WSPÓŁRZĘDNYCH PŁASKICH PROSTOKĄTNYCH UKŁAD 2000 (STREFA VII) – EPSG: 2178.
Z WYKORZYSTANIEM MAPY ZASADNICZEJ W POSTACI WEKTOROWEJ POCHODZĄCEJ Z PAŃSTWOWEGO ZASOBU GEODEZYJNEGO I KARTOGRAFICZNEGO,
Licencja nr GN.6642.2.5.2025_2805_P